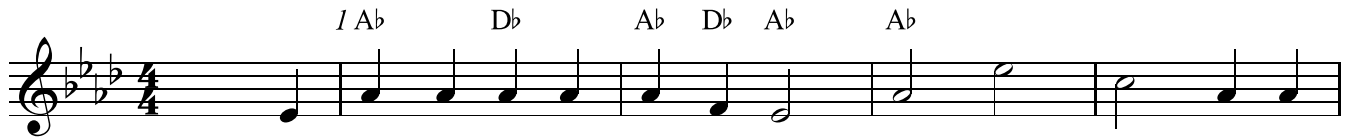


Was müssen das für Bäume sein

www.franzdorfer.com



Was müs - sen das für Bäu - me sein, wo die gro - ßen E -



le - fan - ten spa - zie - ren geh'n, oh - ne sich zu sto - ßen. Rechts sind Bäu - me,



links sind Bäu - me, und da - zwi - schen Zwi - schen - räu - me, wo die



gro - ßen E - le - fan - ten spa - zie - ren geh'n, oh - ne sich zu sto - ßen.